

Umbau Knotenpunkt

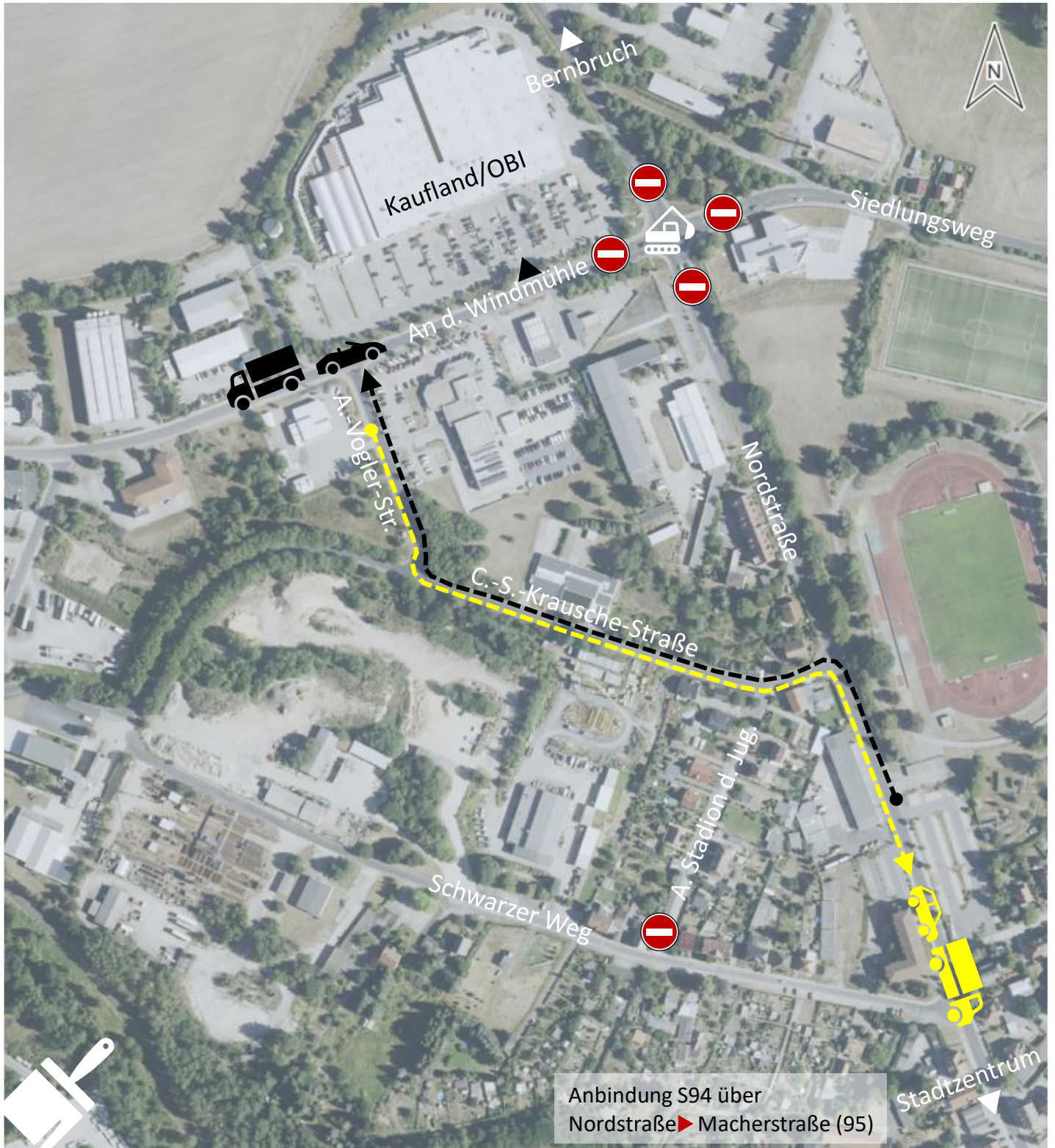
Nordstraße/Siedlungsweg/An d. Windmühle

Umleitungsführung f. den Zeitraum v. **30.5.22 – 18.11.22**

Vollsperrung



LESSINGSTADT
KAMENZ/KAMJENC
GROSSE KREISSTADT



Ab dem 30.5.22 bis zum 18.11.22 ist das Gewerbegebiet „An der Windmühle“ stadtauswärts über die Nordstraße/C.-S.-Krausche-Straße erreichbar!